



**HORLOGE DU SANCTUAIRE**

© MOUSTAGUA



# HORLOGE DU SANCTUAIRE

© MOUSTAGUA

## Matériel nécessaire:

- Papier bristol 200g/m2 minimum
- ciseaux
- cutter
- colle en tube liquide

## Notice d'assemblage:

	----- Plis montagne (pointillets) ● Faire un pli en montagne.	 ● Faire un pli en vallée.	 ● Couper le long de la ligne.	 ● Couper le long de la ligne.	 ● Point de colle (point coloré) Coller les parties avec le même numero ensemble.
	----- Plis vallée (tirets points tirets)				
	————— Ligne de découpe (ligne pleine)				
	————— Ligne d'entaille (ligne pleine)				
					 ● Point de colle (point rouge) Coller les parties avec le même numero ensemble.
					 ● Point de colle (point vert) Coller dans la même partie.
					 ● Point de colle (point bleu) Coller à l'arrière de l'autre partie.

## Conseil d'assemblage des colonnes:

Une fois avoir "roulé" et collé les 12 colonnes collez les entre elles en formant un carré de 4 colonnes de côté.

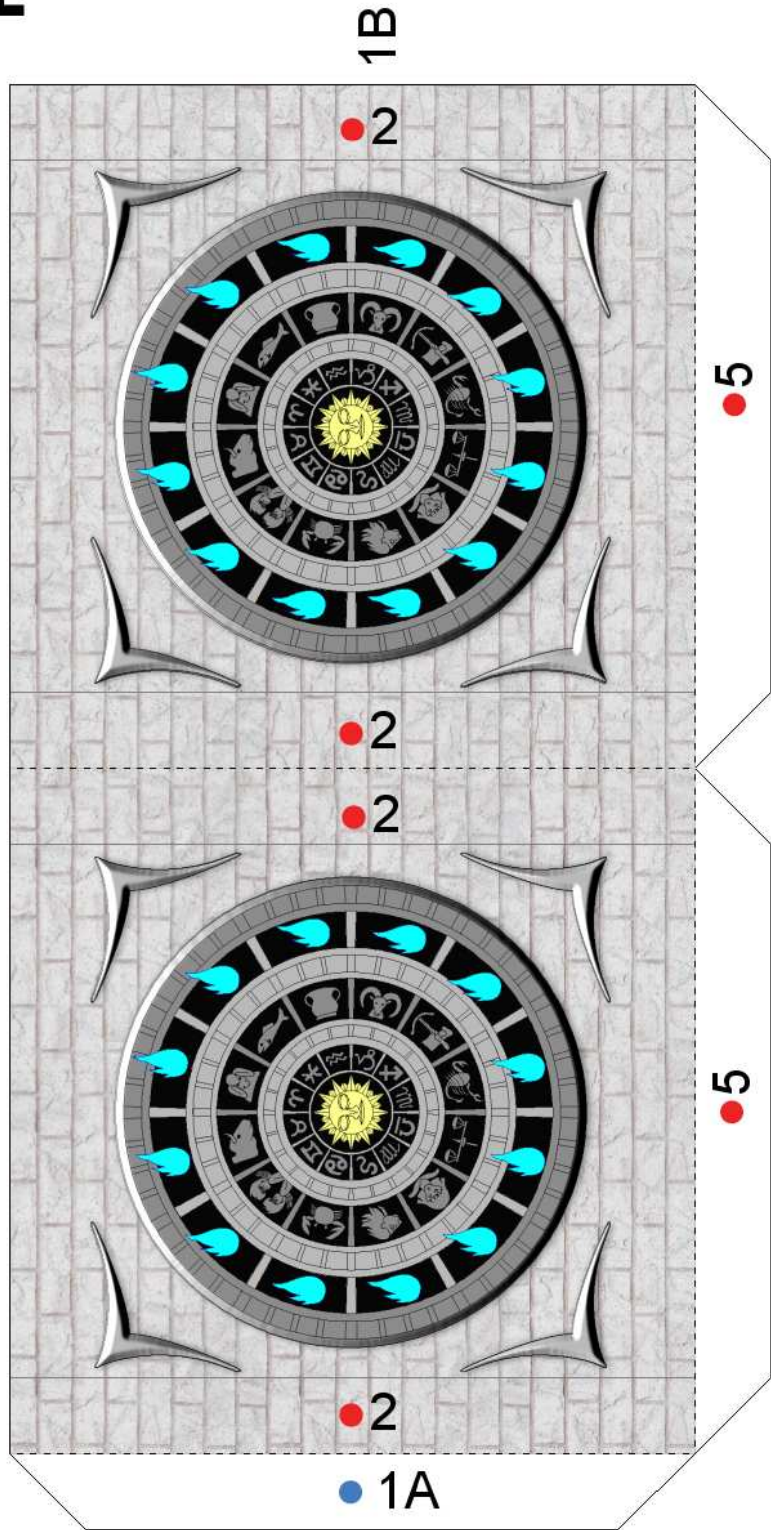
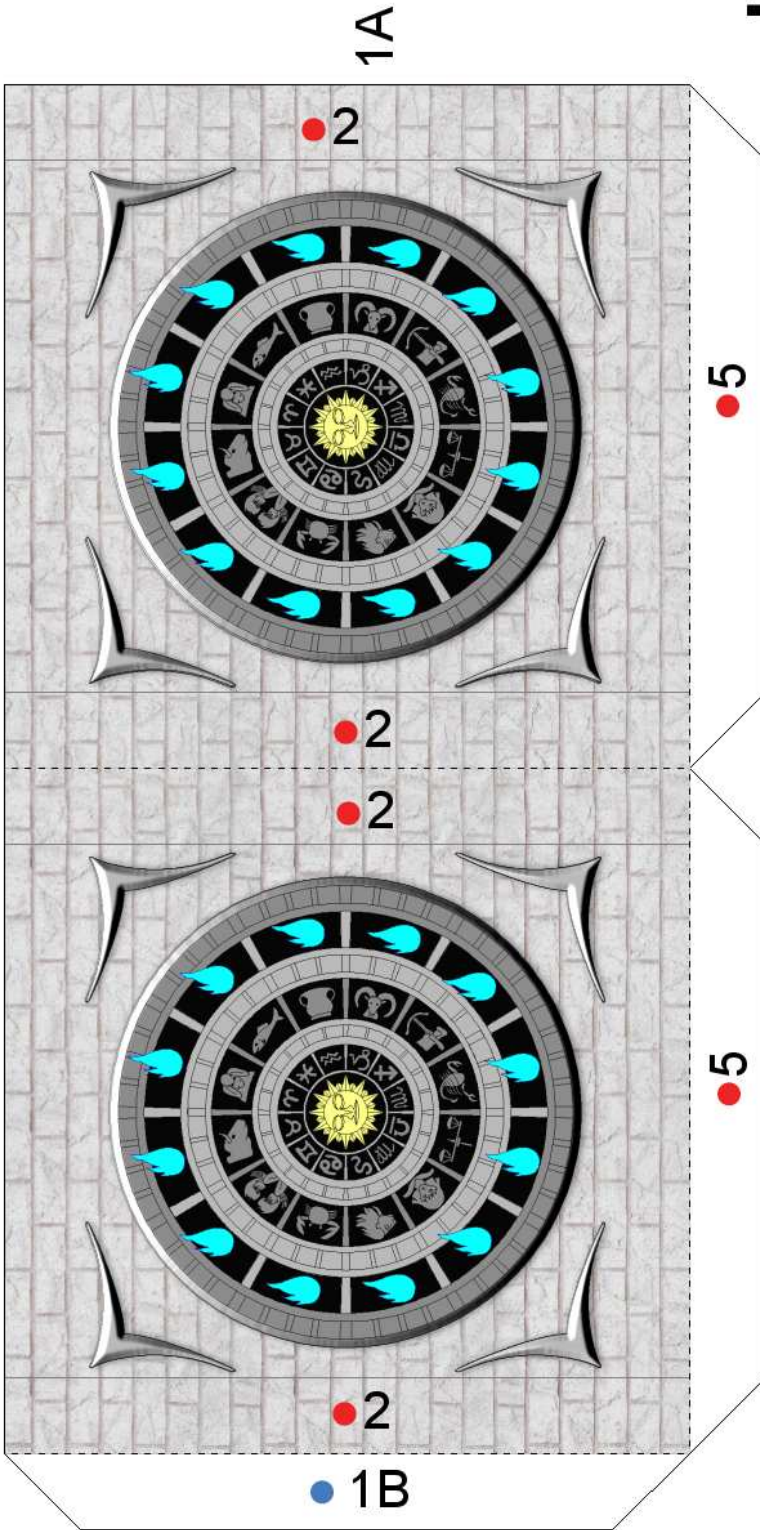
Puis insérez les dans la forme découpée dans la base et le toit colonne.

Afin qu'elles tiennent bien, appliquez de la colle liquide sur les perimetres haut et bas de chaque colonnes.



**HORLOGE DU SANCTUAIRE**  
© MOUSTAGUA

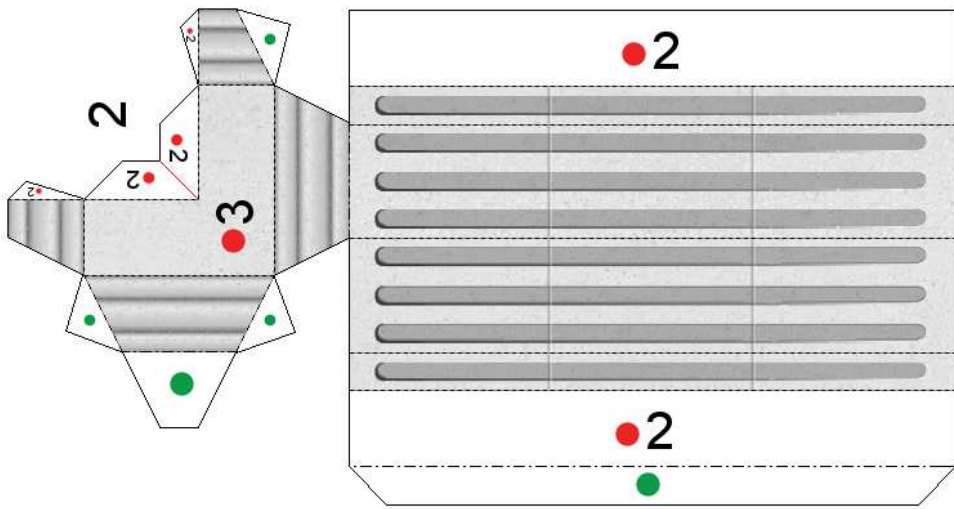
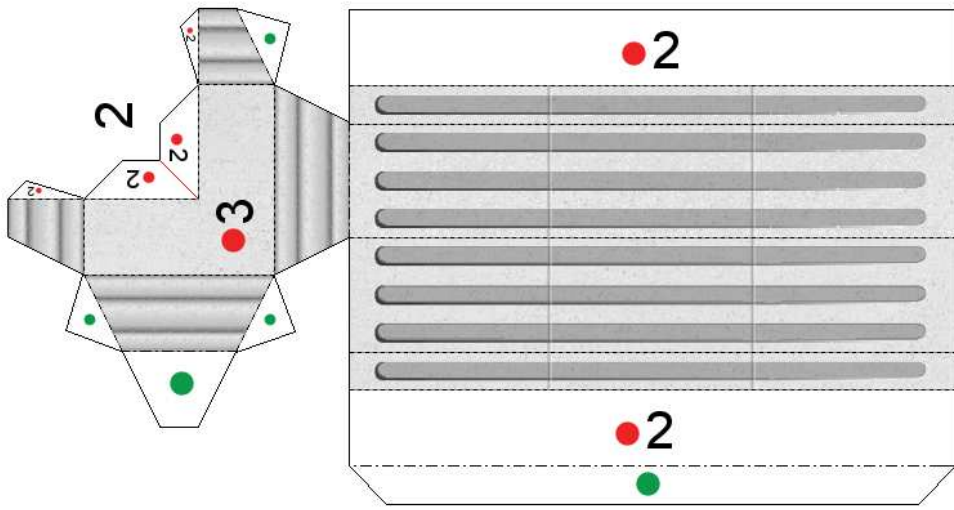
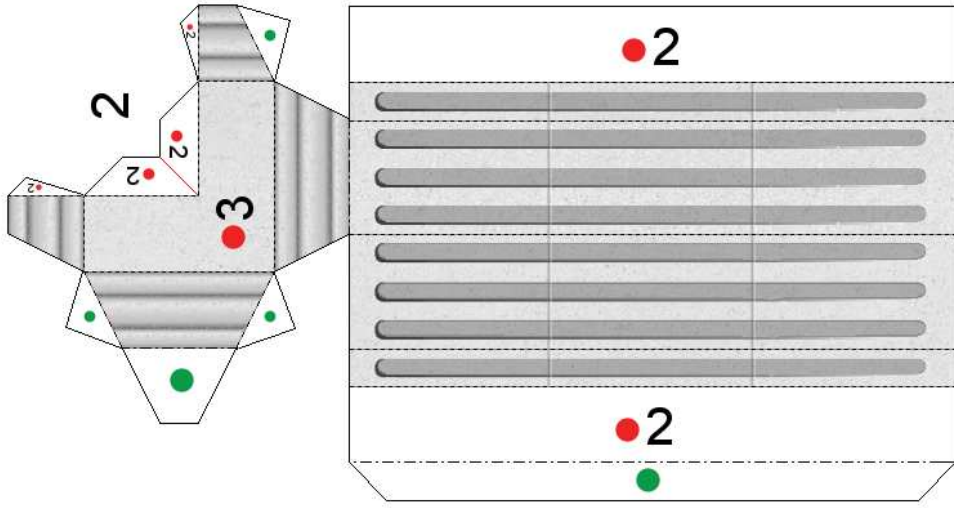
# CADRANS



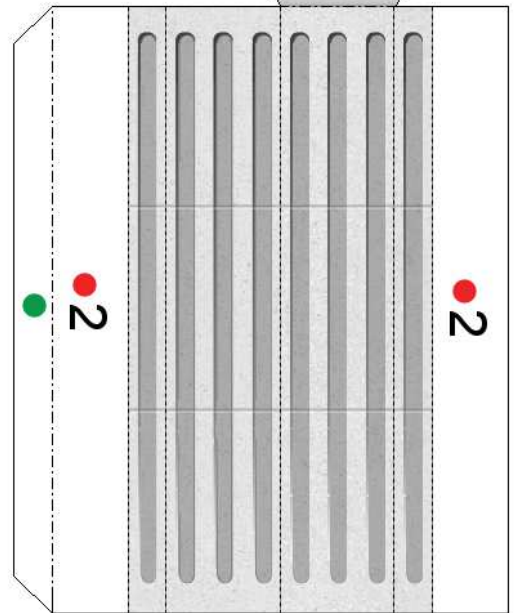
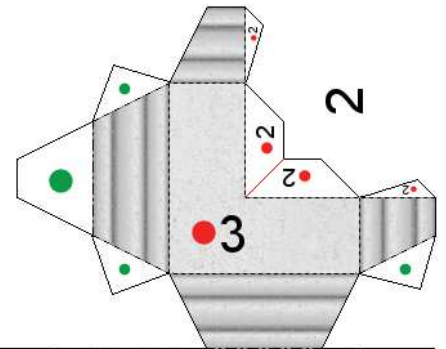
1B

1A

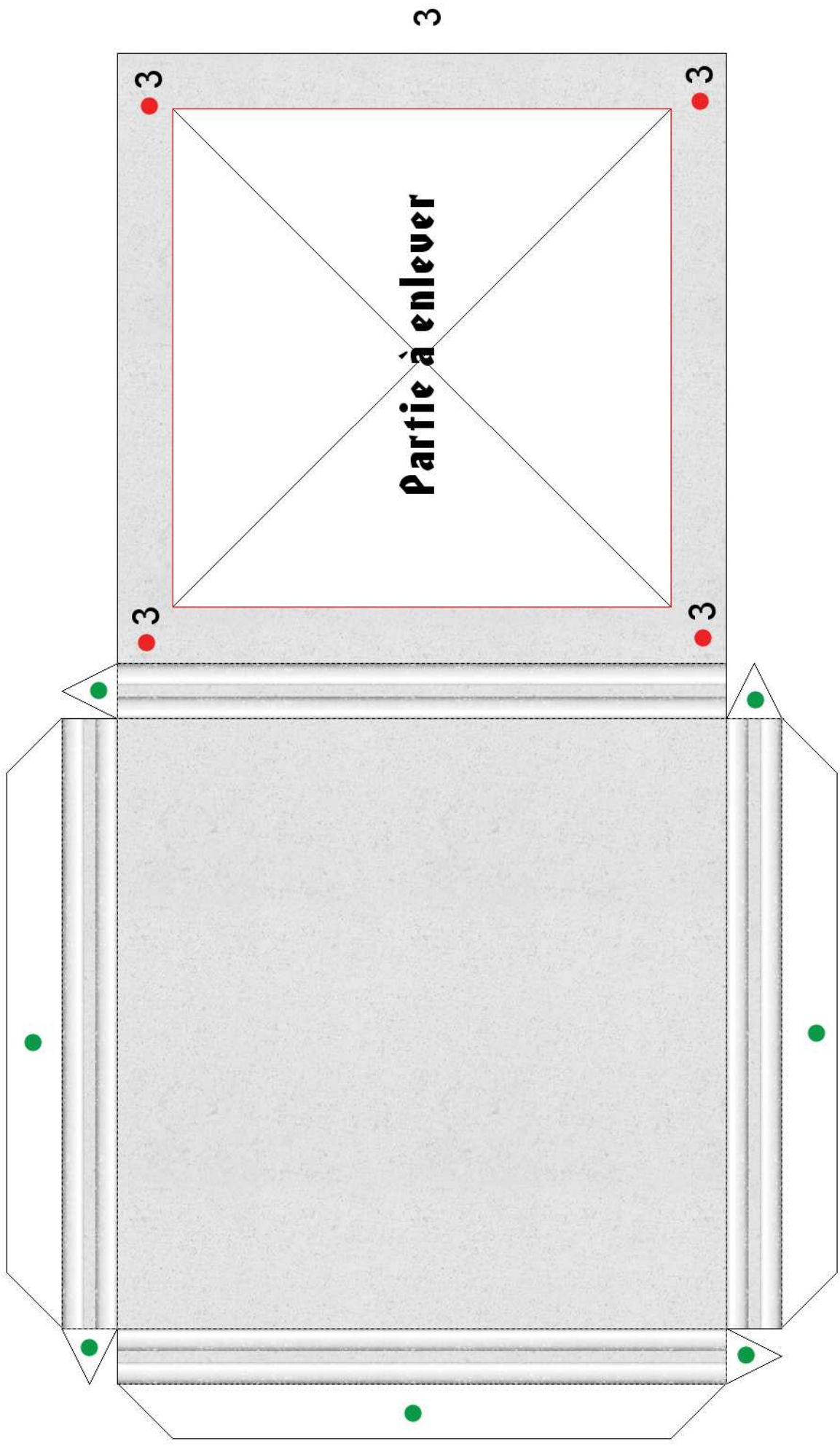
Coller les colonnes aux 4 coins des cadrans en les alignant sur le bas des cadrans.



**HORLOGE DU SANCTUAIRE**  
© MOUSTAGUA



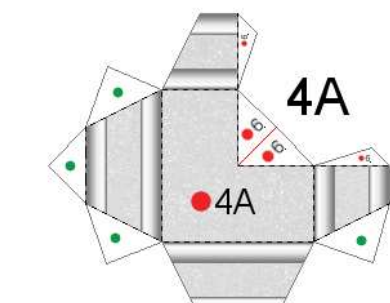
# COLONNES CADRANS



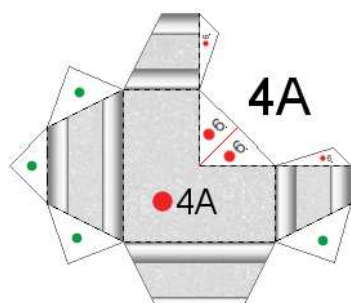
# TOIT des CADRANS



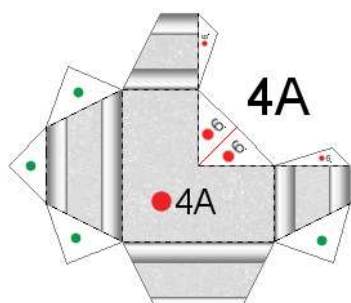
**HORLOGE DU SANCTUAIRE**  
© MOUSTAGUA



4A



4A



4A



Faire un pli en montagne au centre du visage.

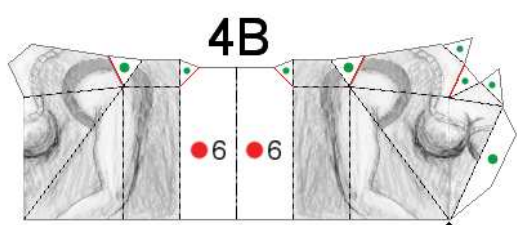
Faire un pli en montagne au centre du visage.

Faire un pli en montagne au centre du visage.

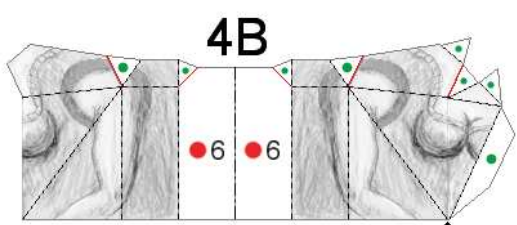


HORLOGE DU SANCTUAIRE

© MOUSTAGUA



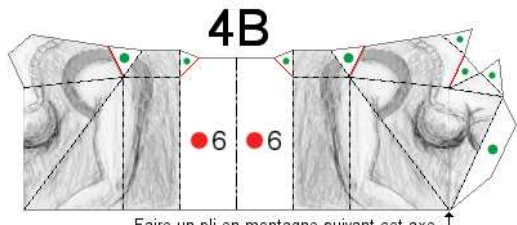
4B



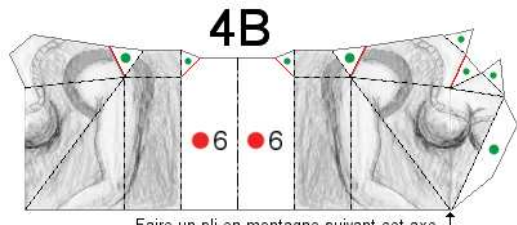
4B

Faire un pli en montagne suivant cet axe. ↑

Faire un pli en montagne suivant cet axe. ↑



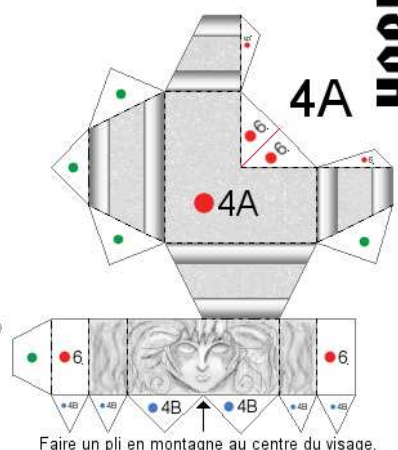
4B



4B

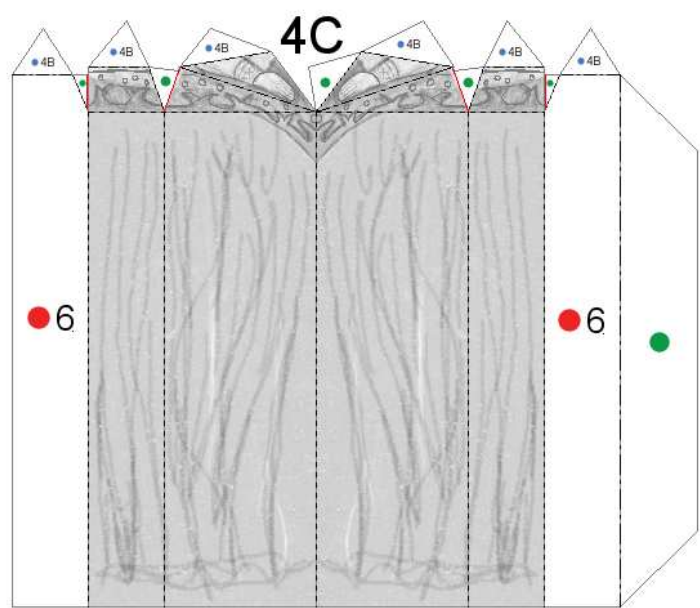
Faire un pli en montagne suivant cet axe. ↑

Faire un pli en montagne suivant cet axe. ↑

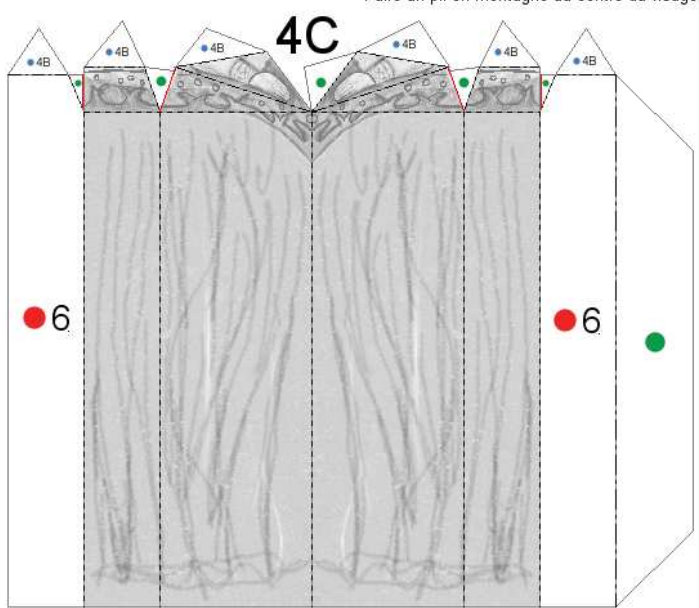


4A

Faire un pli en montagne au centre du visage.

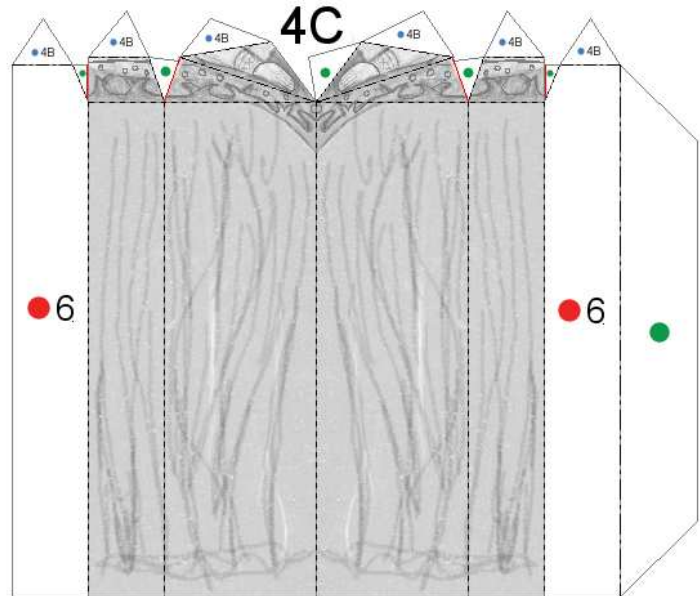


4C

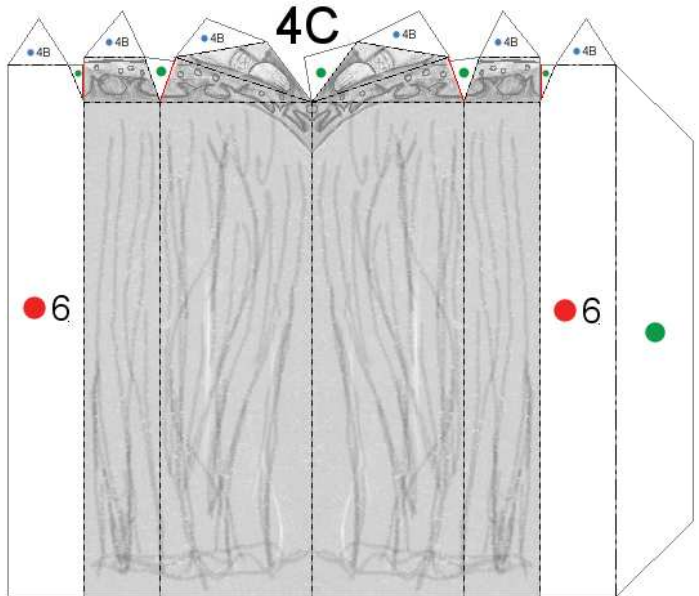


4C

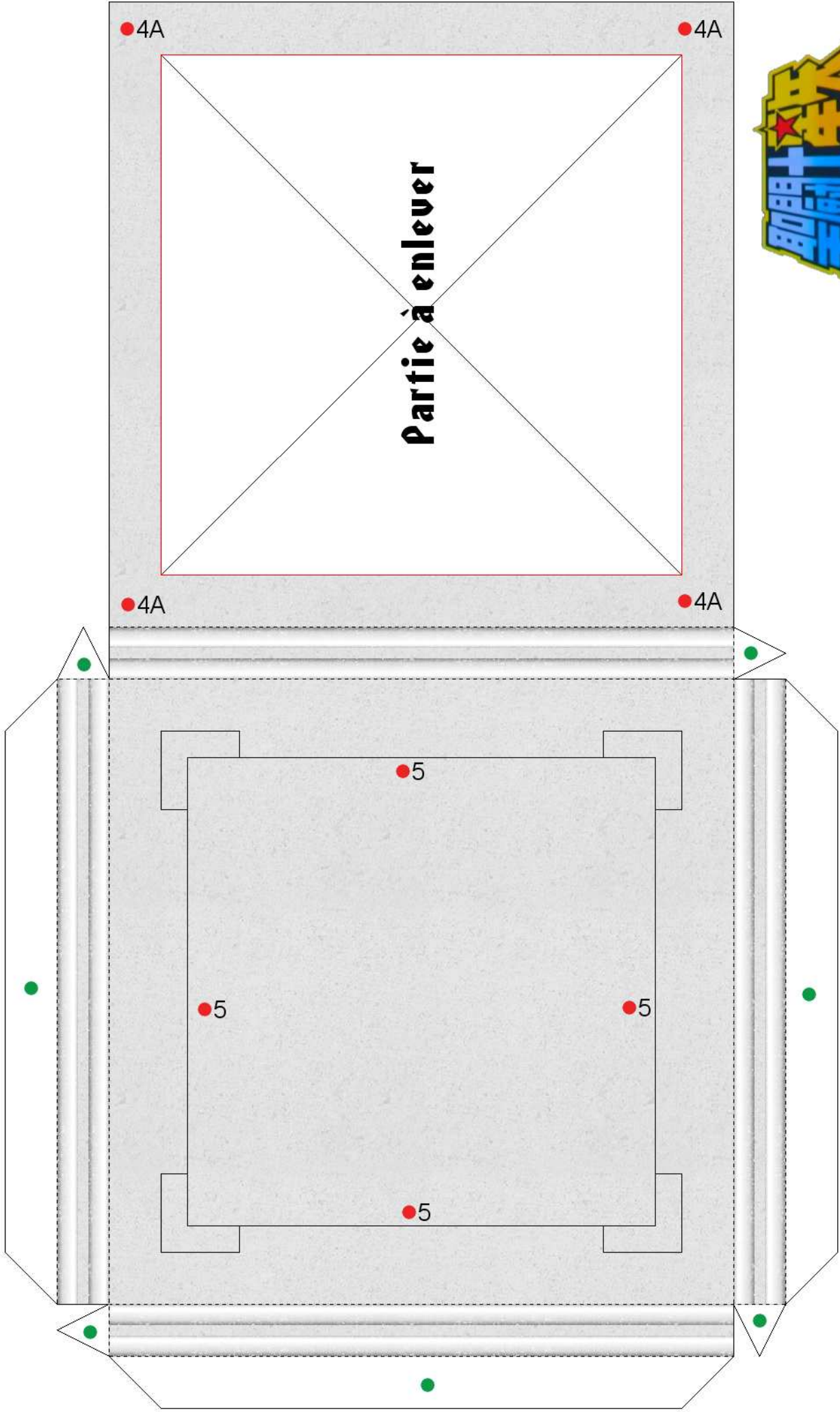
CARIATIDES



4C

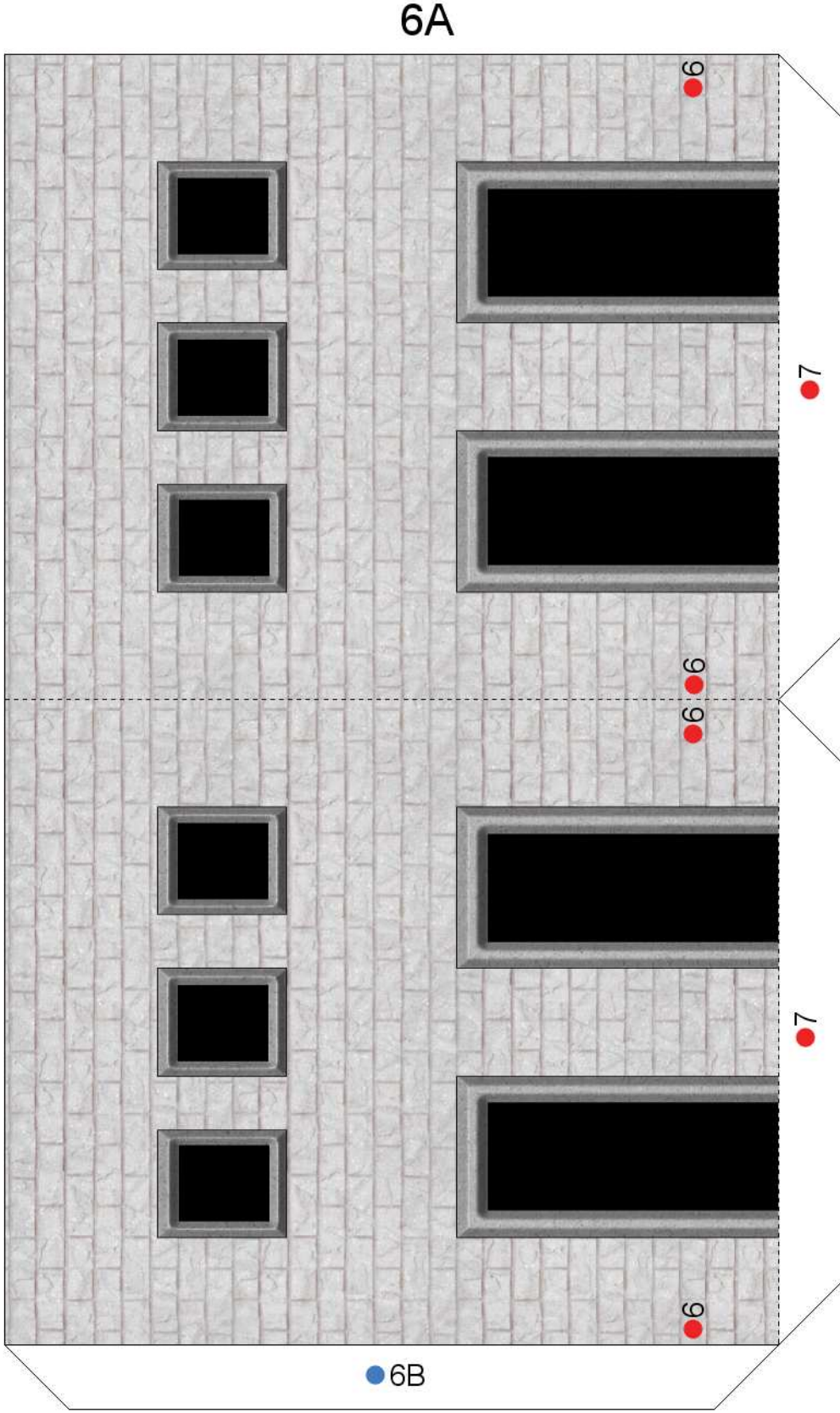


4C



HORLOGE DU SANCTUAIRE  
© MOUSTAGUA

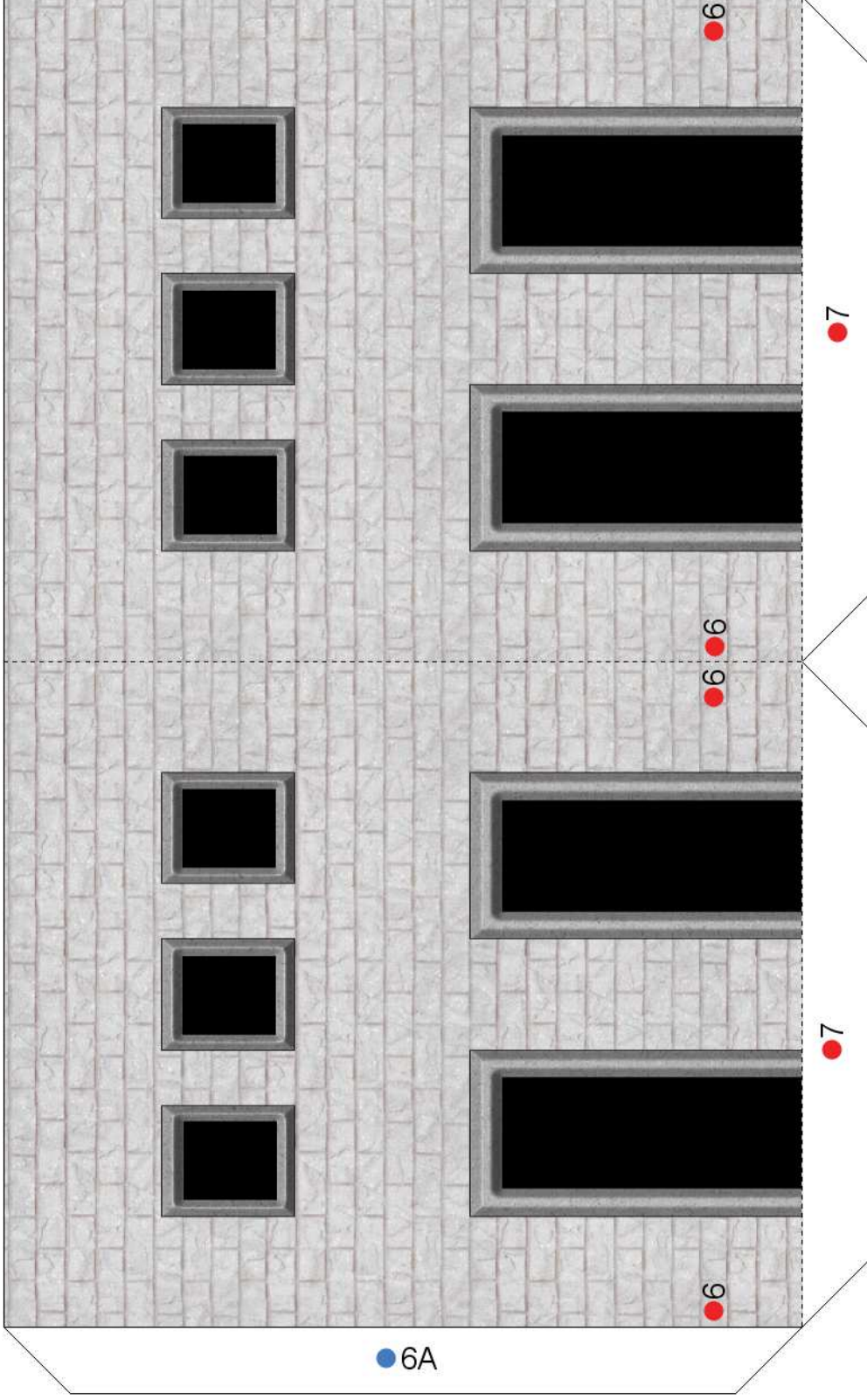
# T01T étage des cariatides



HORLOGE DU SANCTUAIRE  
© MOUSTAGUA

# ETAGE des cariatides 1/2





HORLOGE DU SANCTUAIRE  
© MOUSTAGUA

# ETAGE des cariatides 1/2

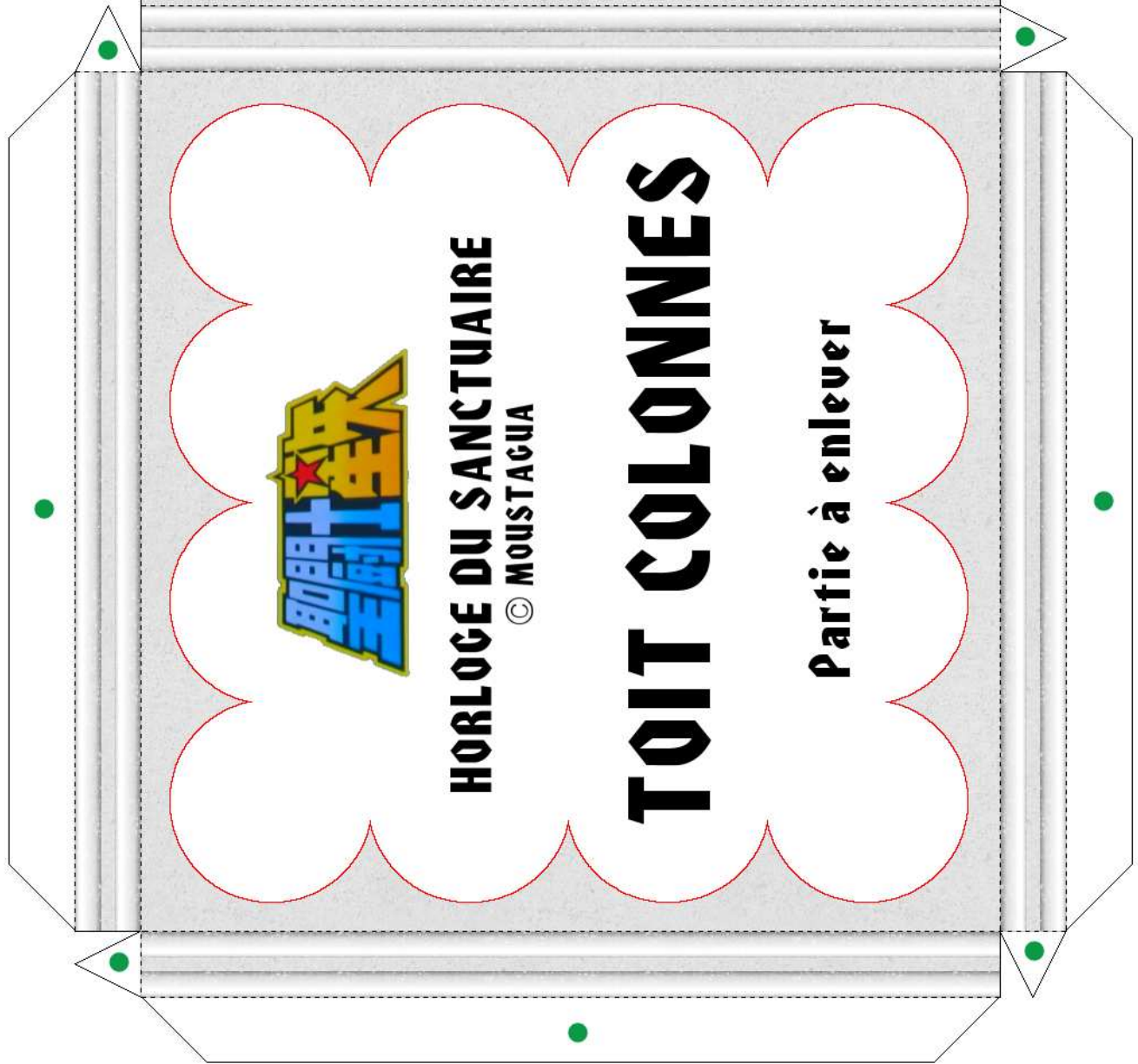
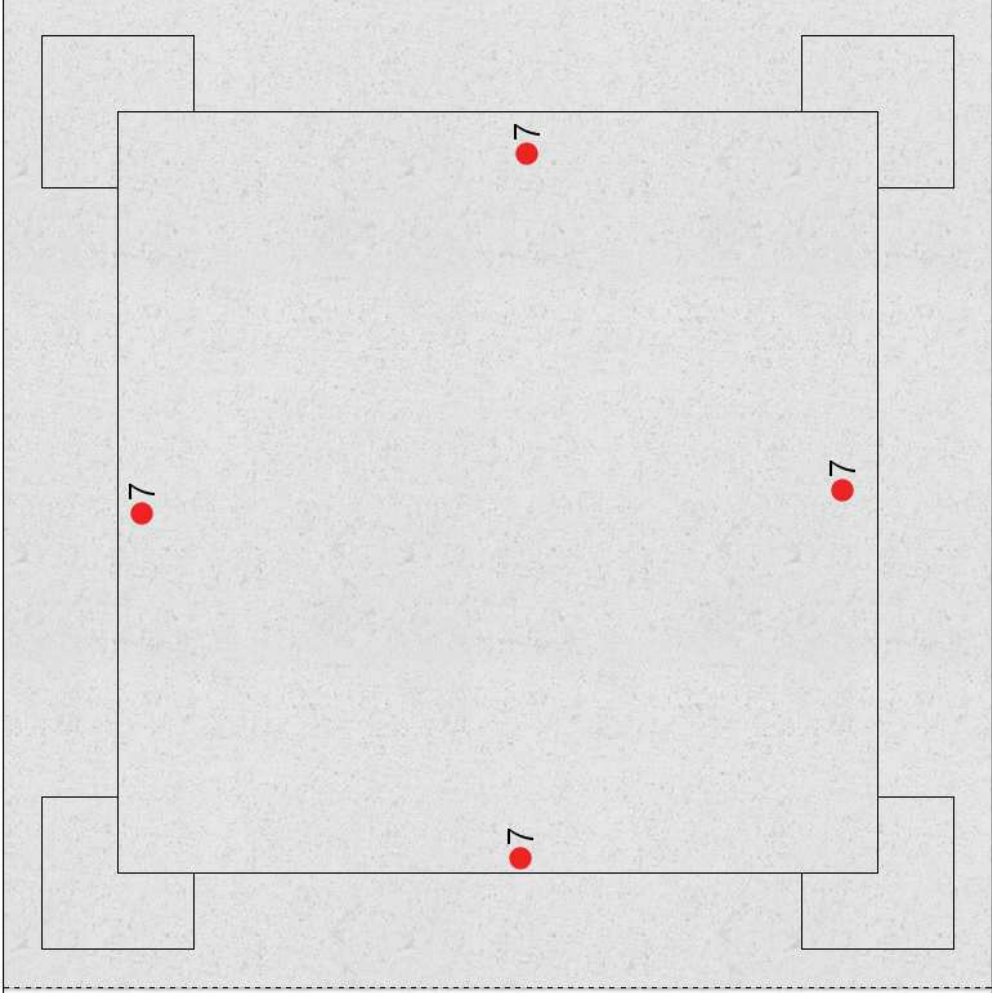
7



**HORLOGE DU SANCTUAIRE**  
© MOUSTAGUA

**TOIT COLONNES**

**Partie à enlever**





**COLONNES**



**HORLOGE DU SANCTUAIRE**  
© MOUSTAGUA



**COLONNES**



**HORLOGE DU SANCTUAIRE**  
© MOUSTAGUA



**COLONNES**



**HORLOGE DU SANCTUAIRE**  
© MOUSTAGUA



**COLONNES**



**HORLOGE DU SANCTUAIRE**  
© MOUSTAGUA



**COLONNES**



**HORLOGE DU SANCTUAIRE**  
© MOUSTAGUA



**COLONNES**



**HORLOGE DU SANCTUAIRE**  
© MOUSTAGUA



● 8B



**HORLOGE DU SANCTUAIRE**  
© MOUSTAGUA

**BASE 1/2**  
Partie à enlever

● 8B

● 8B

8A



**HORLOGE DU SANCTUAIRE**  
© MOUSTAGUA

# BASE 2/2

8B

